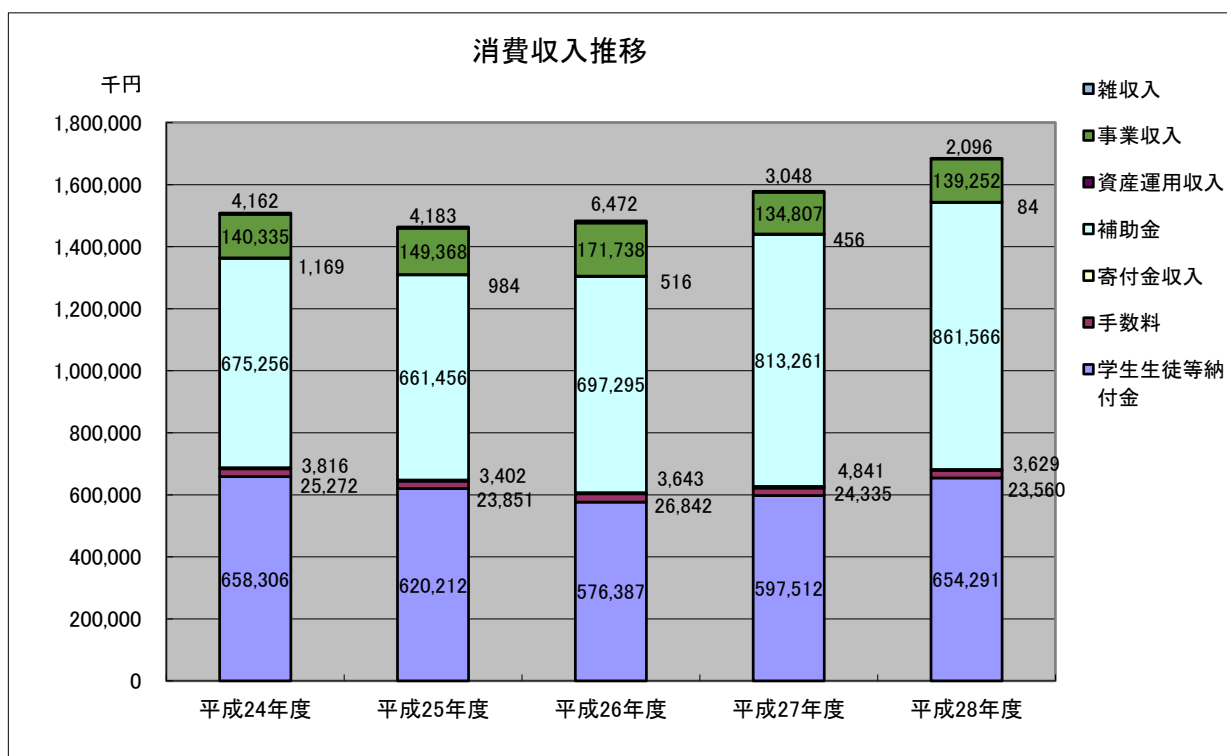


1 消費収支の推移

(1) 消費収入の推移

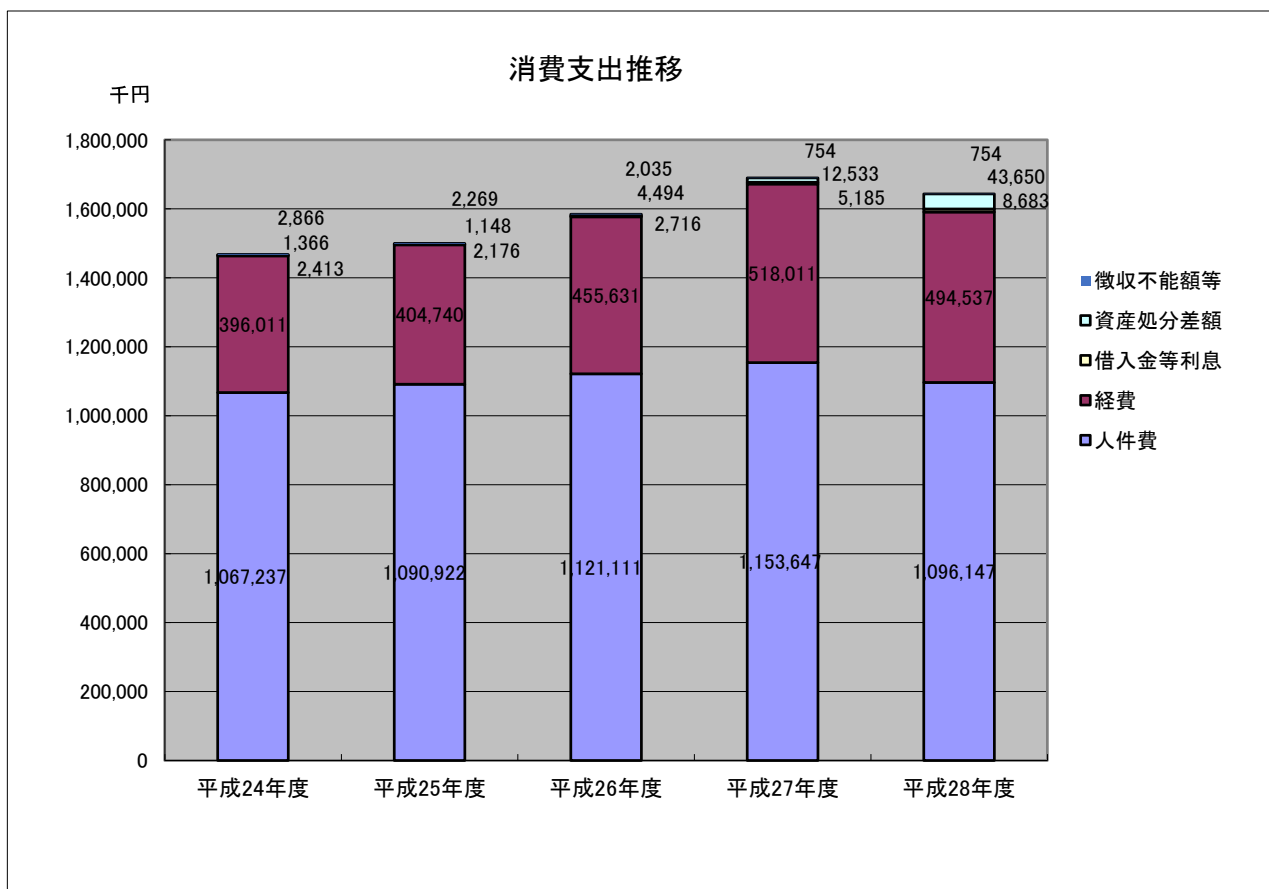


単位：千円

年度	平成 24 年度	平成 25 年度	平成 26 年度	平成 27 年度	平成 28 年度
学生生徒納付金	658,306	620,212	576,387	597,512	654,291
手数料収入	25,272	23,851	26,842	24,335	23,560
寄付金収入	3,816	3,402	3,643	4,841	3,629
補助金収入	675,256	661,456	697,295	813,261	861,566
資産運用収入	1,169	984	516	456	84
事業収入	140,335	149,368	171,738	134,807	139,252
雑収入	4,162	4,183	6,472	3,048	2,096
帰属収入合計	1,508,316	1,463,456	1,482,893	1,578,260	1,684,478
基本金組入額	△ 167,449	△ 73,071	△ 90,157	△ 29,871	△ 43,003
消費収入合計	1,340,867	1,390,385	1,392,736	1,548,389	1,641,475

※経常的な決算の推移を表示するために、各年度の取引のうち経常的でない取引及び実質的な会計上の両建て取引を控除している。

(2) 消費支出の推移

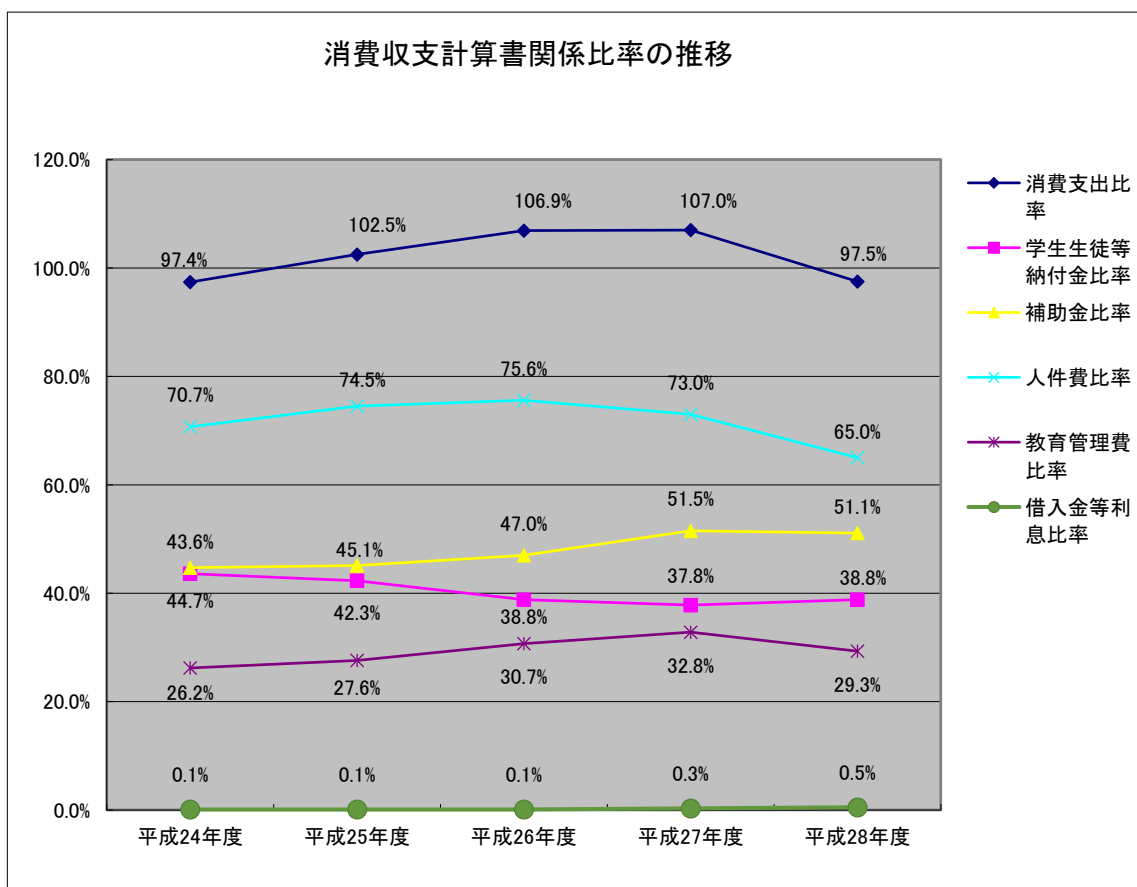


単位：千円

年度	平成 24 年度	平成 25 年度	平成 26 年度	平成 27 年度	平成 28 年度
人件費	1,067,237	1,090,922	1,121,111	1,153,647	1,096,147
経費	396,011	404,740	455,631	518,011	494,537
借入金等利息	2,413	2,176	2,716	5,185	8,683
資産処分差額	1,366	1,148	4,494	12,533	43,650
徴収不能額等	2,866	2,269	2,035	754	754
消費支出合計	1,469,893	1,501,255	1,585,987	1,690,130	1,643,771

※経常的な決算の推移を表示するために、各年度の取引のうち経常的でない取引及び実質的な会計上の両建て取引を控除している。

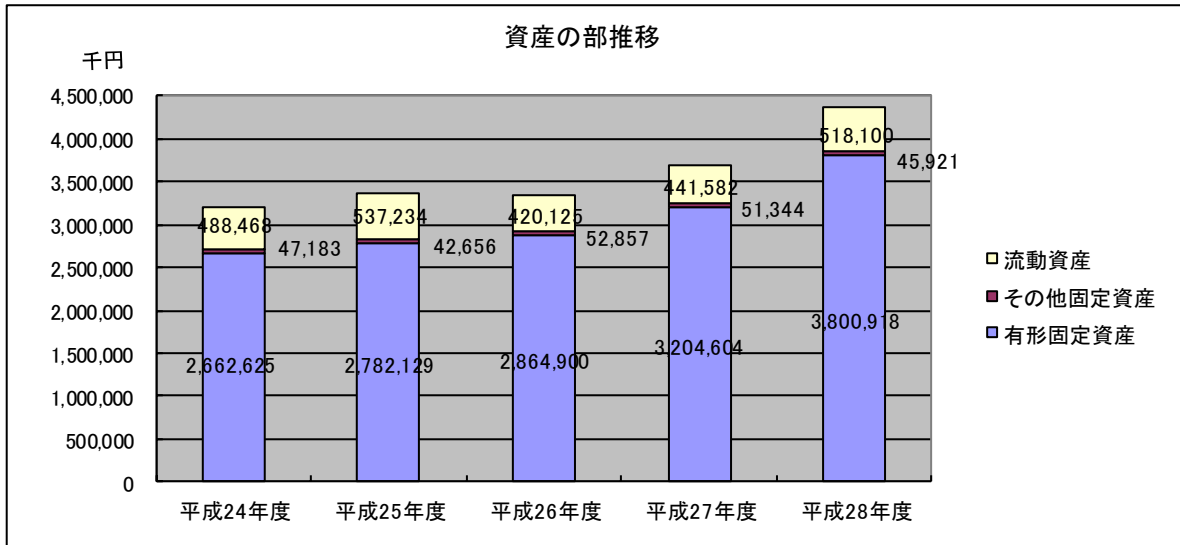
(3) 消費収支計算書関係比率の推移



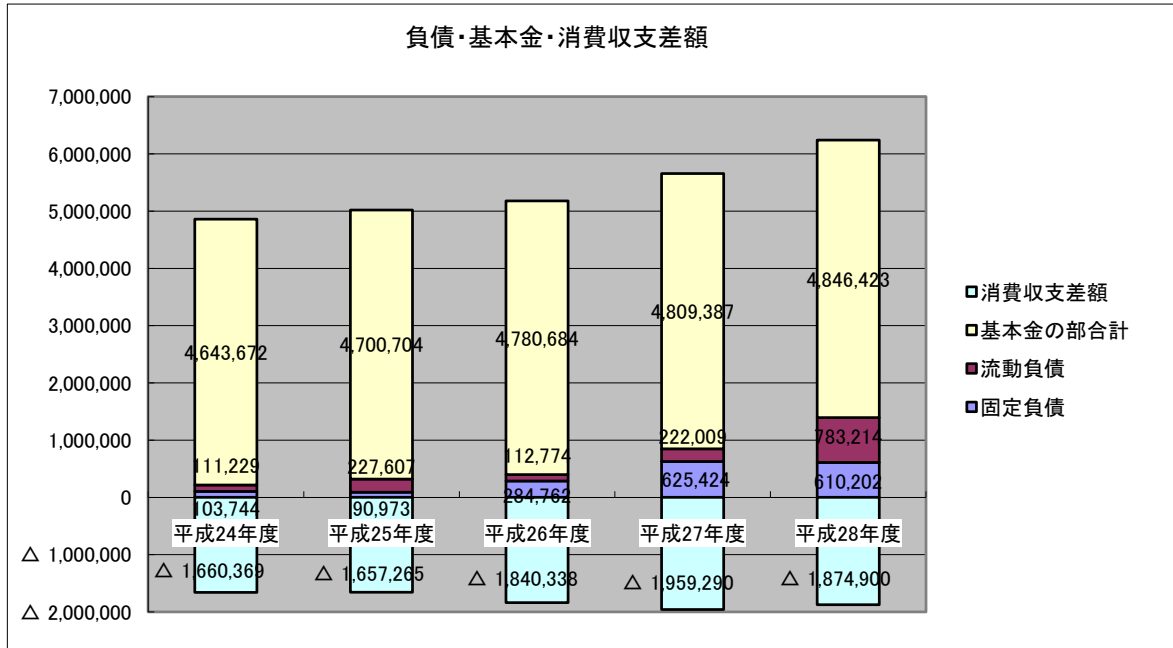
分類	年度	平成 24 年度	平成 25 年度	平成 26 年度	平成 27 年度	平成 28 年度
経営状況	消費支出比率	97.4%	102.5%	106.9%	107.0%	97.5%
収入構成	学生生徒等納付金比率	43.6%	42.3%	38.8%	37.8%	38.8%
	補助金比率	44.7%	45.1%	47.0%	51.5%	51.1%
支出構成	人件費比率	70.7%	74.5%	75.6%	73.0%	65.0%
	教育管理費比率	26.2%	27.6%	30.7%	32.8%	29.3%
	借入金等利息比率	0.1%	0.1%	0.1%	0.3%	0.5%

2 貸借対照表の推移

(1) 資産の部



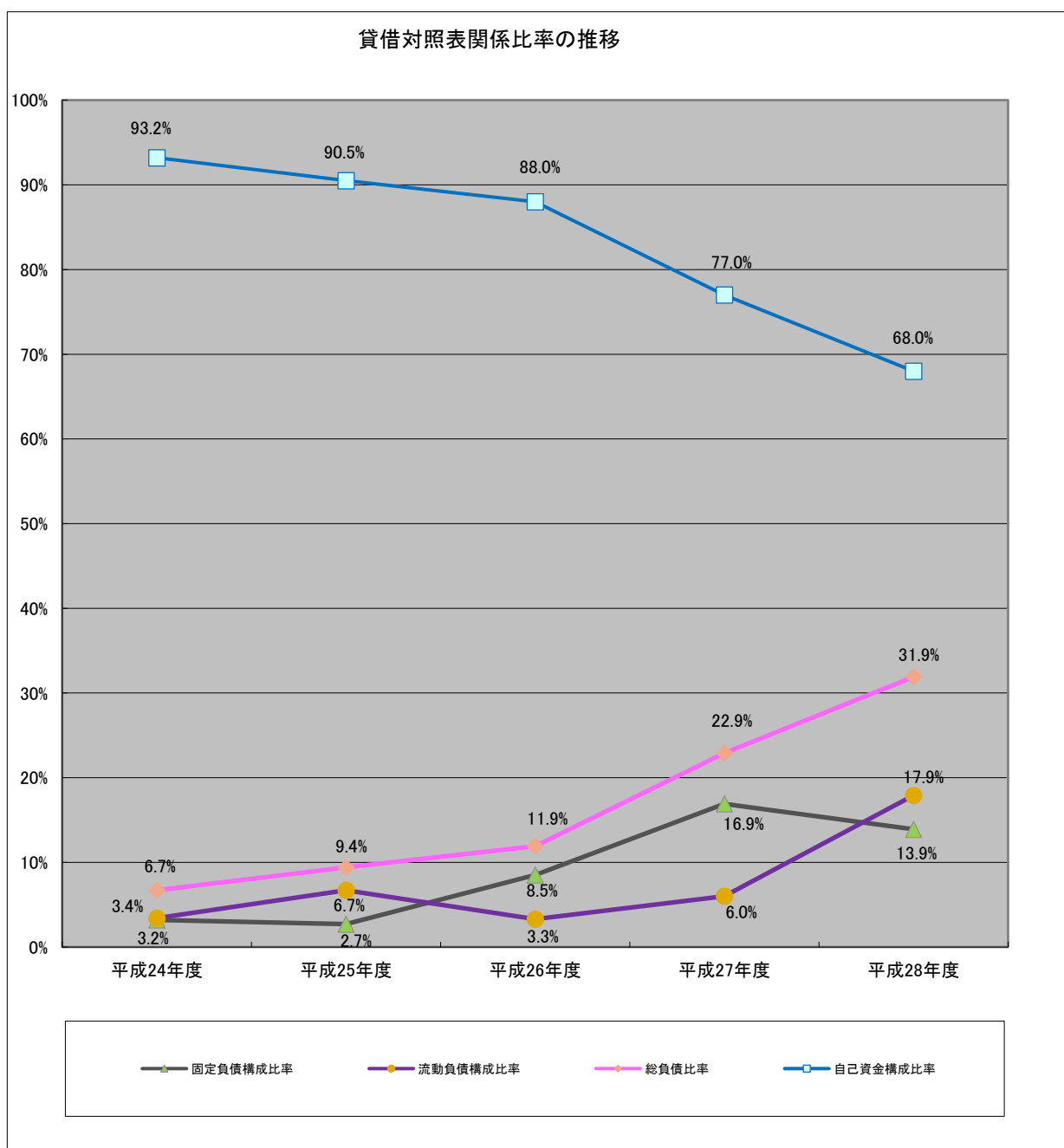
(2) 負債の部



単位：千円

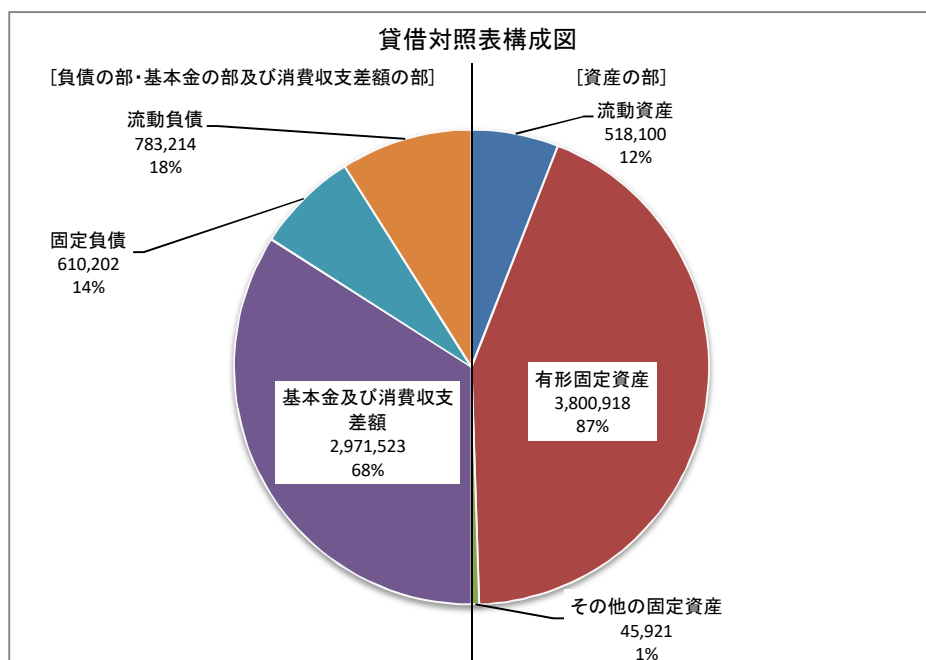
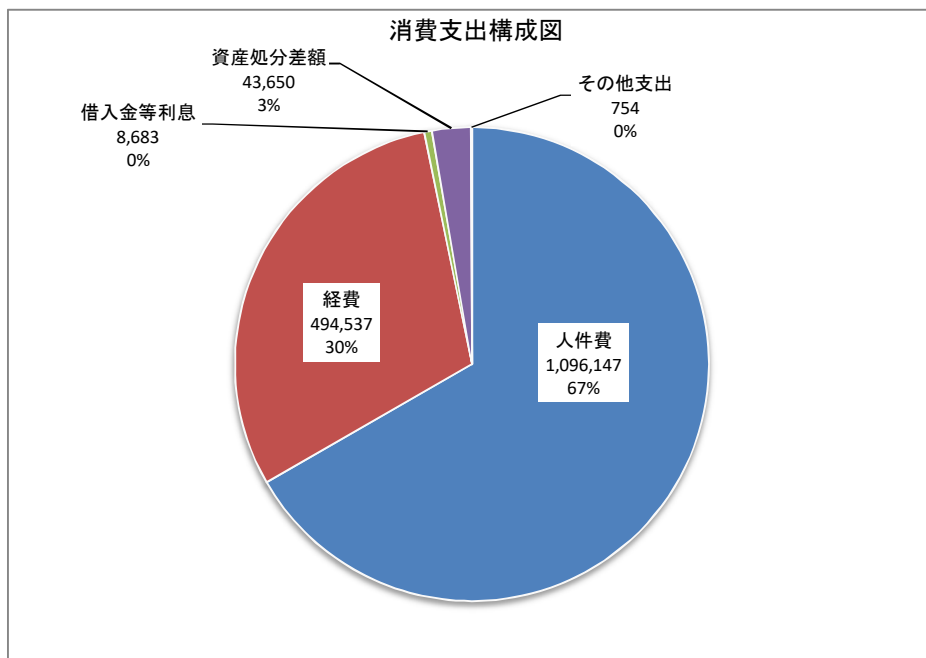
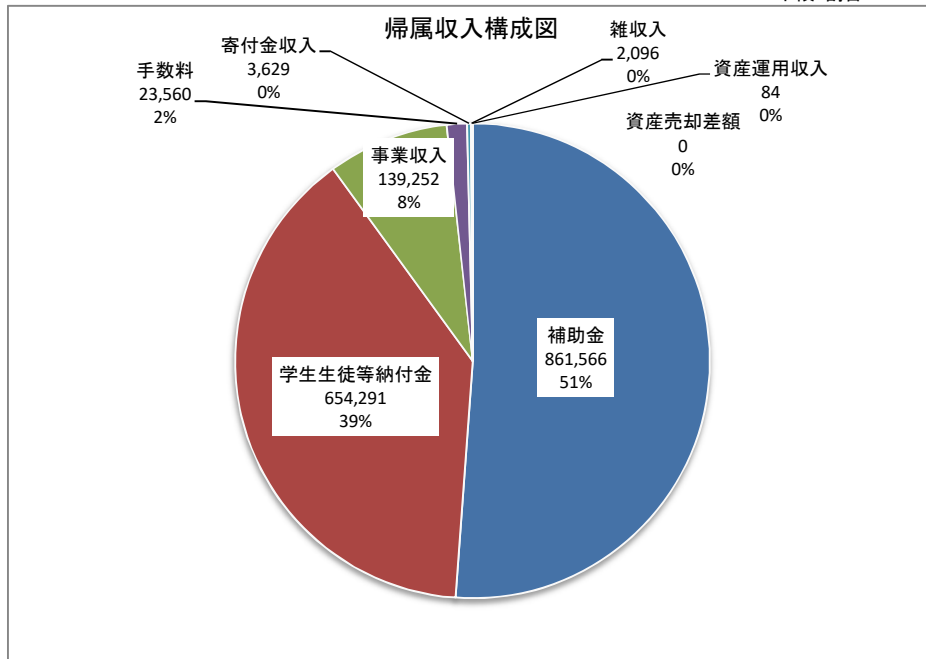
	平成 24 年度	平成 25 年度	平成 26 年度	平成 27 年度	平成 28 年度
固定資産	2,709,808	2,824,785	2,917,757	3,255,948	3,846,839
（有形固定資産）	2,662,625	2,782,129	2,864,900	3,204,604	3,800,918
（その他の固定資産）	47,183	42,656	52,857	51,344	45,921
流動資産	488,468	537,234	420,125	441,582	518,100
資産の部合計	3,198,276	3,362,019	3,337,882	3,697,530	3,697,530
固定負債	103,744	90,973	284,762	625,424	610,202
流動負債	111,229	227,607	112,774	222,009	783,214
負債の部合計	214,973	318,580	397,536	847,433	1,393,416
基本金の部合計	4,643,672	4,700,704	4,780,684	4,809,387	4,846,423
消費収支差額の部合計	△ 1,660,369	△ 1,657,265	△ 1,840,338	△ 1,959,290	△ 1,874,900
負債・基本金・消費収支差額の部合計	3,198,276	3,362,019	3,337,882	3,697,530	4,364,939

(3) 貸借対照表関係比率

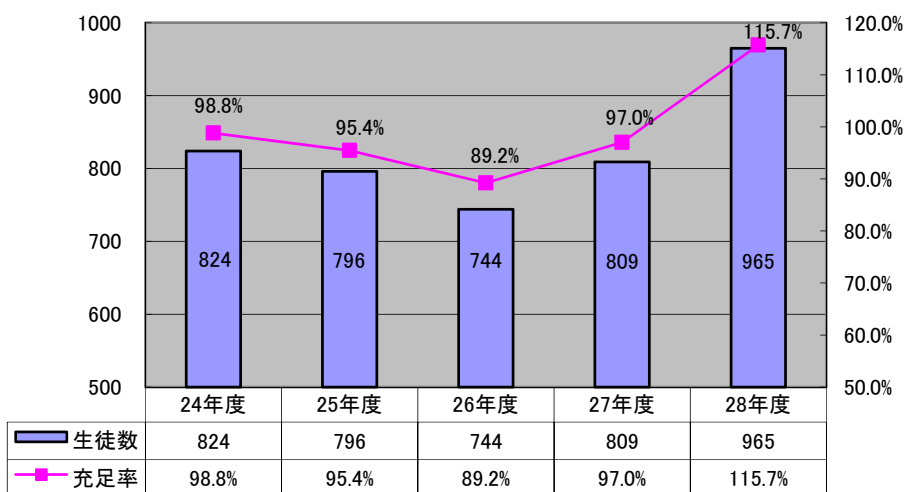


年度	平成 24 年度	平成 25 年度	平成 26 年度	平成 27 年度	平成 28 年度
固定資産構成比率	84.7%	84.0%	87.4%	88.0%	88.1%
流動資産構成比率	15.2%	15.9%	12.5%	11.9%	11.8%
固定負債構成比率	3.2%	2.7%	8.5%	16.9%	13.9%
流動負債構成比率	3.4%	6.7%	3.3%	6.0%	17.9%
固定比率	90.8%	92.8%	99.2%	114.2%	129.4%
固定長期適合率	87.7%	90.1%	90.4%	93.6%	107.4%
流動比率	439.1%	236.0%	372.5%	198.9%	66.1%
総負債比率	6.7%	9.4%	11.9%	22.9%	31.9%
自己資金構成比率	93.2%	90.5%	88.0%	77.0%	68.0%

上段:区分
 中段:金額(千円)
 下段:割合



鳥取城北高等学校 生徒数推移と定員充足率



鳥取幼稚園 園児数推移

